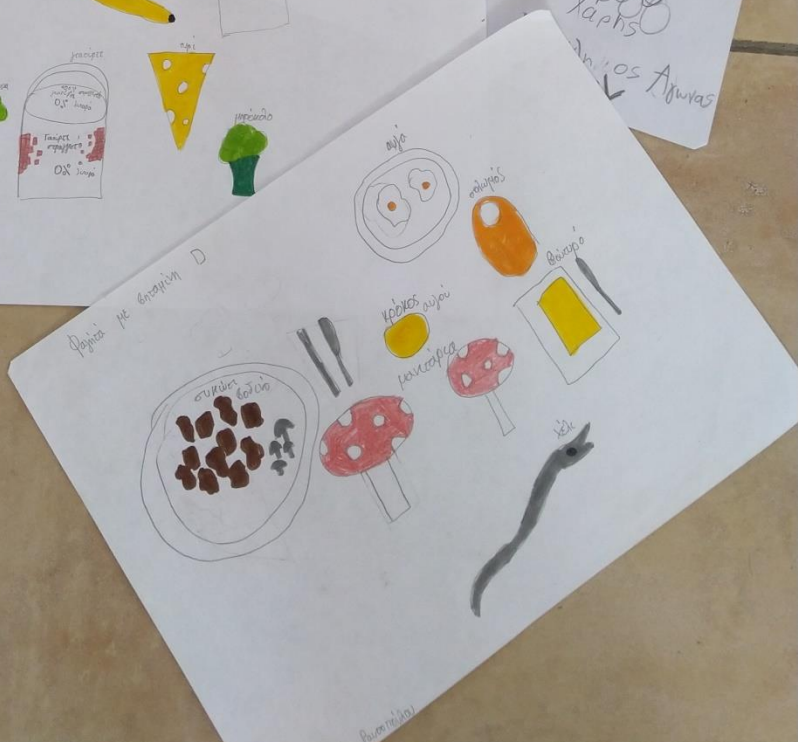
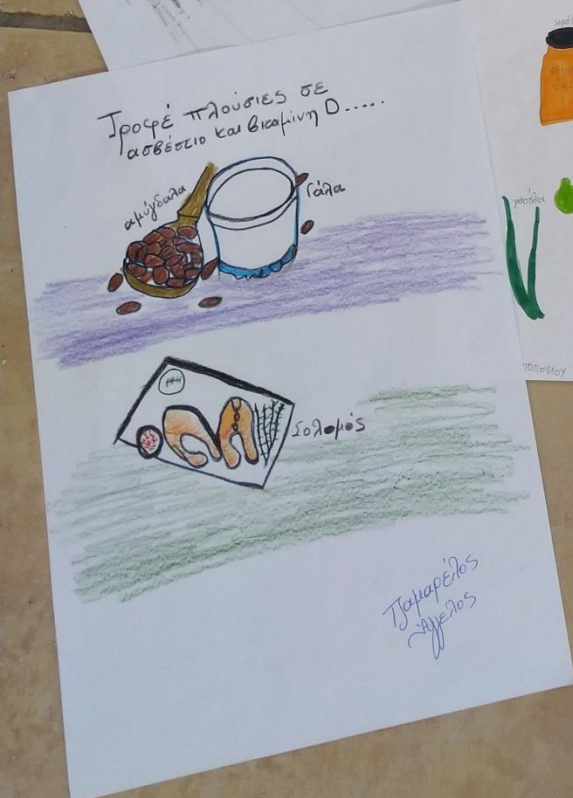


ΤΟ ΣΩΜΑ ΜΟΥ





Ο ΕΡΕΘΙΣΜΟΣ
 Ο ερεθισμός είναι η διαδικασία που προκαλείται από την επίδραση ενός ερεθιστή στο οργανισμό. Ο οργανισμός ανταποκρίνεται με μια συγκεκριμένη αντίδραση.

Η ΕΡΕΘΙΣΙΑ
 Η ερεθισία είναι η κατάσταση που προκύπτει από την επίδραση ενός ερεθιστή στο οργανισμό. Ο οργανισμός ανταποκρίνεται με μια συγκεκριμένη αντίδραση.

Dem Bones Answer Key

Dragon of Bone

Notes
 A dragon's body is made of bones. It has a long neck, a long tail, and a long spine. It has four legs and a head with horns. It has a mouth full of teeth and a long tongue. It has a long nose and a long ear.

Experiment
 Which substance is stronger than bone? (This is a question for a science experiment.)

Recalls
 There are the names of all the bones in the body. (This is a list of bones for a memory game.)

KidsHealth Human Body Series
Bones, Muscles, and Joints

Simon Says
 Instructions: Use the picture points out different muscles and joints. You can use it to help you remember where some of your muscles and joints are, to learn you forget while you're playing Simon Says.

Human Body Series
Bones, Muscles, and Joints

Date: _____

Mr. Bones Puzzle

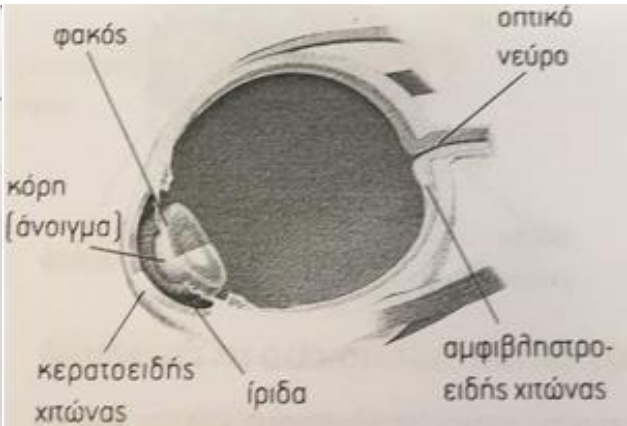
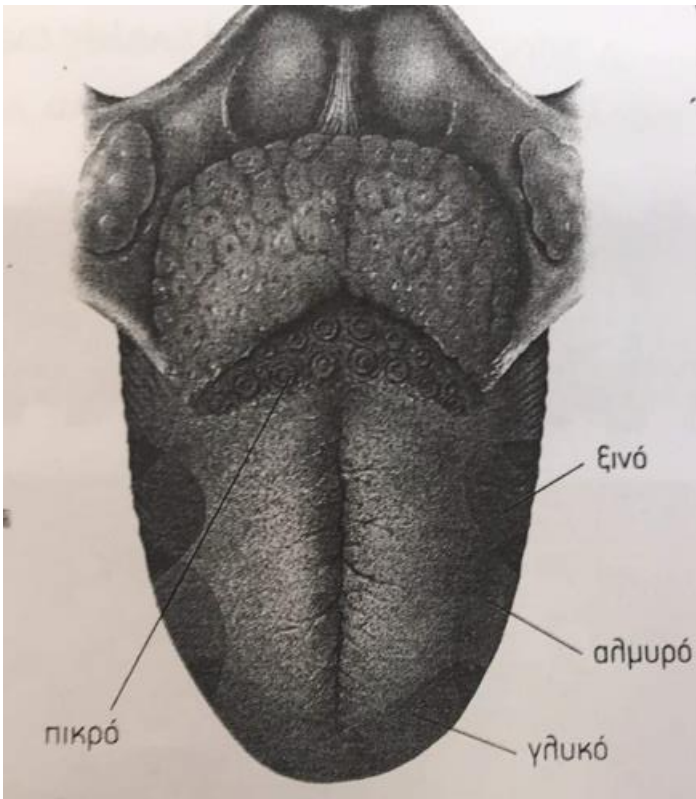
Instructions: Mr. Bones has lost some of his bones and needs your help to get all of his bones back to the right spots. Cut out the missing bones, and then take a look at Mr. Bones' skeleton to figure out where each missing piece belongs. Then glue his bones back in place. Mr. Bones thanks you for your help!

ΤΙΣ ΚΙΜΑΙ Ο ΕΡΕΘΙΣΤΗΣ ΣΟΥ

Το σώμα σου είναι το καλύτερο και το πιο δυνατό που έχεις ποτέ. Είναι ελαστικό, δυναμικό, και μπορεί να κάνει ό,τι θέλεις. Το σώμα σου είναι η καλύτερη μηχανή που έχεις ποτέ.

Οστά που προστατεύουν
 Τα οστά σου είναι τα πιο δυνατά μέρη του σώματός σου. Τα οστά σου είναι η καλύτερη προστασία που έχεις ποτέ.

Μακριά οστά
 Τα μακριά οστά είναι τα πιο αδύναμα οστά του σώματός σου. Τα μακριά οστά είναι η καλύτερη προστασία που έχεις ποτέ.



▲ Πώς βλέπουμε

Το φως εισέρχεται στο μάτι και περνάει από έναν φακό, που το εστιάζει στον αμφιβληστροειδή χιτώνα, στο πίσω μέρος του ματιού. Κατάλληλοι δέκτες στον αμφιβληστροειδή στέλνουν σήματα

οι 5 Αισθήσεις

ΓΕΥΣΗ	
ΑΦΗ	
ΟΡΑΣΗ	
ΟΣΦΡΗΣΗ	
ΑΚΟΗ	

