



ΜΕΝΟΥΜΕ ΑΣΦΑΛΕΙΣ - ΜΑΘΑΙΝΟΥΜΕ ΑΣΦΑΛΕΙΣ

Μέτρα Προστασίας

Η ασφαλής λειτουργία των σχολείων έχει θεμελιώδη σημασία, ώστε να προληφθεί κατά το δυνατόν η διασπορά του κορωνοϊού στον χώρο των σχολείων. Για το λόγο αυτό, θα πρέπει να ακολουθούνται πάντα τα παρακάτω μέτρα προστασίας.



Πάμε στο Σχολείο με ασφάλεια.

Το Υπουργείο Παιδείας και Θρησκευμάτων, με σχέδιο και στρατηγική, προχωρά την έναρξη της νέας σχολικής και ακαδημαϊκής χρονιάς με ασφάλεια. #Μαθαίνουμε Ασφαλείς



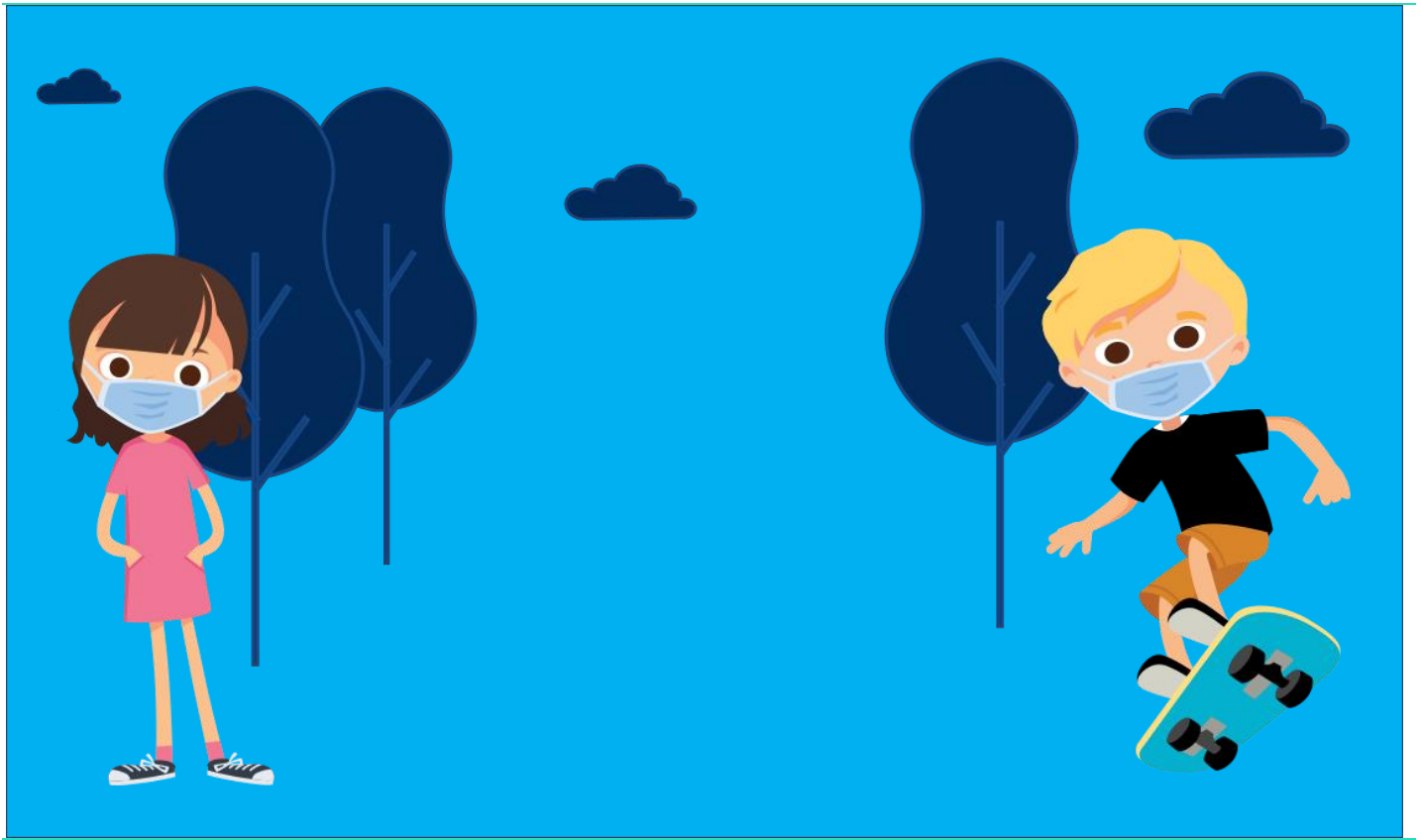
1. Να φοράς πάντα προστατευτική μάσκα:

- Στους εσωτερικούς χώρους του σχολείου.
-
- Στους εξωτερικούς χώρους, όταν υπάρχει συνωστισμός.
-
- Όταν μετακινείσαι με μέσα μεταφοράς.
-



2. Σωστή χρήση της μάσκας προσώπου:

- Φρόντισε την υγιεινή των χεριών με πλύσιμο ή με αλκοολούχο αντισηπτικό αμέσως πριν φορέσεις τη μάσκα και οπωσδήποτε πριν την αφαιρέσεις.
- Τοποθέτησε τη μάσκα στο πρόσωπό σου ώστε να καλύπτει πλήρως τη μύτη, το στόμα και το πηγούνι και να μην υπάρχουν κενά μεταξύ μάσκας και προσώπου.
- Εάν η μάσκα έχει μεταλλικό έλασμα πίεσέ το απαλά γύρω από τη ράχη της μύτης.
- Μην αγγίζεις τη μάσκα όταν τη φοράς!
- Η μάσκα αφαιρείται πιάνοντας μόνο τα κορδόνια πρώτα από κάτω και μετά από πάνω.
- Μετά από κάθε χρήση, η μάσκα πολλαπλών χρήσεων πρέπει να πλένεται το συντομότερο δυνατόν με κοινό απορρυπαντικό και σε θερμοκρασία 60°C και να σιδερώνεται.
-



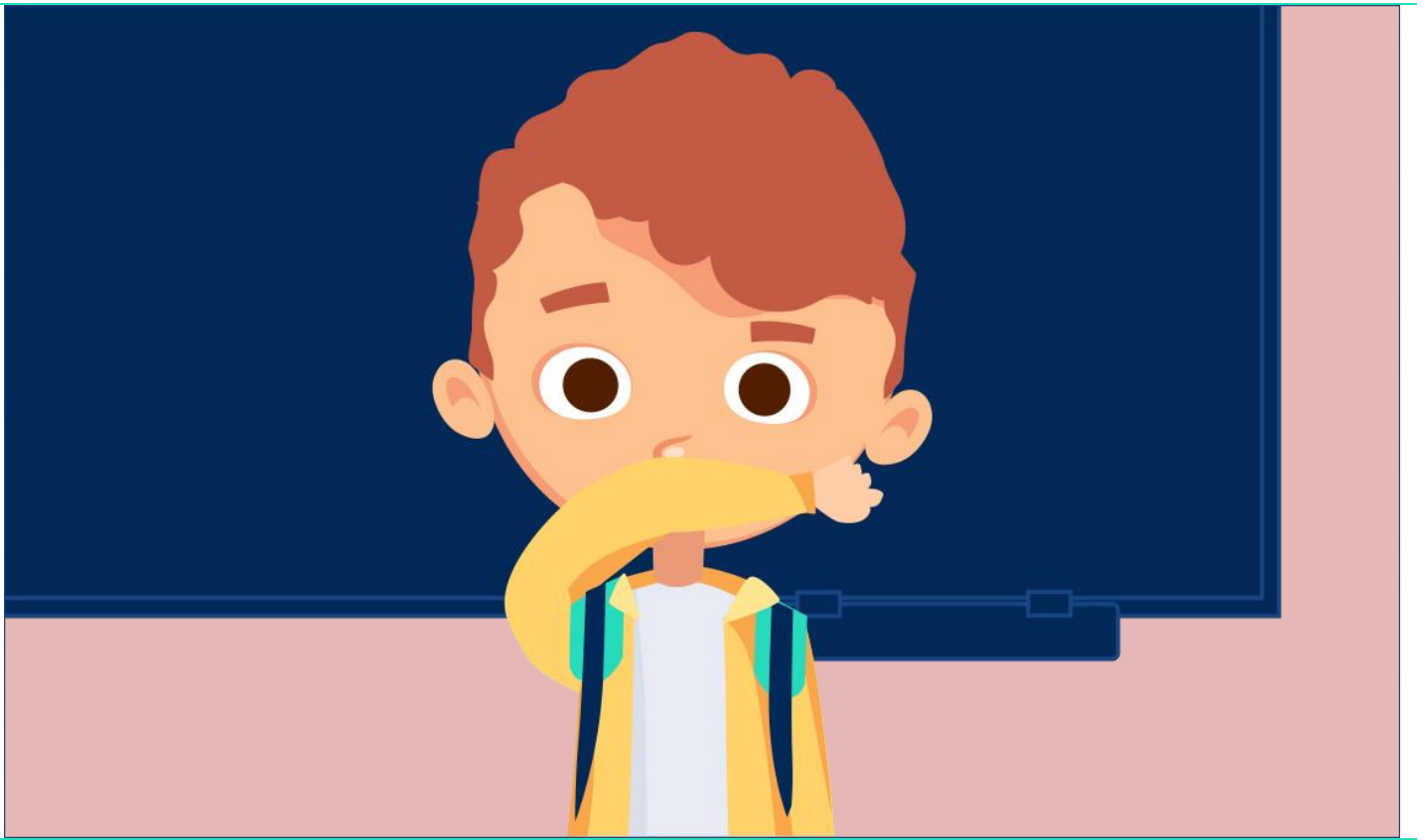
3. Να φροντίζεις να κρατάς τις μέγιστες δυνατές αποστάσεις από φίλους και γνωστούς σου.



4. Να πλένεις συχνά τα χέρια σου με σαπούνι και νερό για τουλάχιστον 20 δευτερόλεπτα, ειδικά πριν τη λήψη φαγητού και μετά τη χρήση της τουαλέτας.



5. Αν δεν υπάρχει σαπούνι και νερό, μπορείς να χρησιμοποιείς αντισηπτικό χεριών.



6. Να βήχεις ή να φτερνίζεσαι στον αγκώνα σου ή σε χαρτομάντιλο, το οποίο θα πετάς αμέσως σε κάδο απορριμμάτων.



7. Να μην βάζεις τα χέρια σου στο στόμα, στη μύτη ή στα μάτια σου.



8. Να μην ανταλλάσσεις αντικείμενα (όπως στυλό, μολύβι, γόμα, χαρτονομίσματα, κέρματα κλπ.) με τους συμμαθητές σου – και φυσικά όχι τη μάσκα!



9. Να μην πίνεις νερό απευθείας από τη βρύση αλλά να χρησιμοποιείς το ατομικό σου παγούρι.

ΜΗΝ μοιράζεσαι το ατομικό παγούρι σου με άλλα άτομα!



10. Να ακολουθείς τις συστάσεις και τις συμβουλές των εκπαιδευτικών / δασκάλων σου σχετικά με τα μέτρα ατομικής προστασίας και τα μέτρα υγιεινής στην τάξη σου.



11. Εάν εμφανίσεις πυρετό, βήχα ή άλλα συμπτώματα να ενημερώσεις άμεσα τους γονείς/κηδεμόνες σου ή τον καθηγητή ή δάσκαλό σου και να μείνεις σπίτι μέχρι να νιώσεις τελείως καλά.